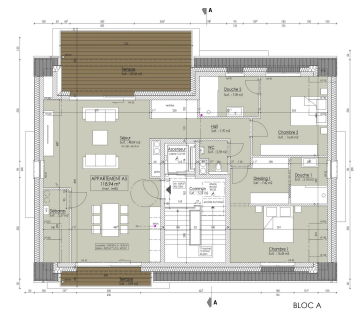




Penthouse

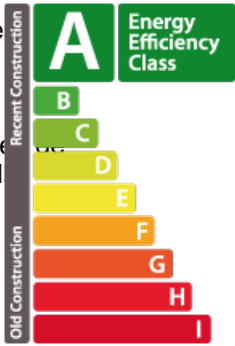
132.72m² 2 Chambre(s)
Buschdorf

996 720€



Travaux de construction en coursSitué au cœur du charmant village de Buschdorf à seulement 10 min de la ville de Mersch, à 20 min du Kirchberg, avec un accès facile à l'autoroute A7, ce penthouse fait partie d'un projet immobilier exclusif, alliant élégance, confort et fonctionnalité.Description du penthouse: • Surface habitable / 118.94 m² (hors terrasses): Ce bien dispose de 2 suites spacieuses avec dressing et salle de douche chacune• Cuisine ouverte : Intégrée dans un espace de vie spacieux de 48.09 m², la cuisine ouverte donne sur un living convivial, idéal pour partager des moments en famille ou entre amis avec un accès direct à la loggia (23.56 m²)• Un débarras / 5.57 m² : Un espace rangement supplémentaire, idéal pour maximiser l'organisation au quotidien. • Hall d'entrée avec espace vestiaire• Un WC séparé• Loggia de 23.56 m² et balcon de 3.99 m² complètent ce bien, offrant un espace extérieur privatif pour profiter pleinement du soleil l'après-midi, se détendre ou recevoir....

Classe de performance énergétique



CARACTÉRISTIQUES


Nombre de pièces : -
Nb. de chambre(s) : 2
Surface : 132.72m²
Nb. de sdb : -
Cuisine équipée : Non


Classe d'isolation thermique





Classe d'émissions de CO2




 immoproconcept

 2, A Romescht L-7364

 (+352) 20 99 26 66

 info@immoproconcept.lu

 <https://www.immoproconcept.lu/detail-653>