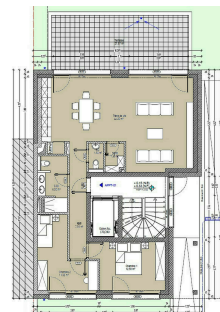




Appartement

97.07m² 2 Chambre(s)
Schiffflange

785 000€



Schifflange : Un appartement neuf avec jardin privatif au sein de la Résidence Alma / 191, rue de Noertzange à seulement 6 minutes du centre-ville et de toutes ses commodités. En cours de construction. Livraison printemps 2027. Cet appartement de 2 chambres au rez-de-chaussée est une véritable opportunité. Avec une surface utile de 88,71 m² (hors terrasse), il a été conçu pour votre confort et votre bien-être. Profitez d'une belle pièce de vie lumineuse de 44,20 m² avec une cuisine ouverte et un accès direct à la terrasse (27.87 m²) et son jardin privatif. Les atouts de ce bien : - Une terrasse de 27.87 m² et un jardin privatif de 215 m² pour profiter des beaux jours en extérieur. - Deux chambres - Une salle de douche avec WC et un WC séparé pour plus de commodité. - Un débarras pratique et une cave pour optimiser le rangement. Les plans peuvent être personnalisés sans frais supplémentaires pour créer l'intérieur qui vous ressemble. Pour votre tranquillité d'esprit, le prix de vente est fixe e...

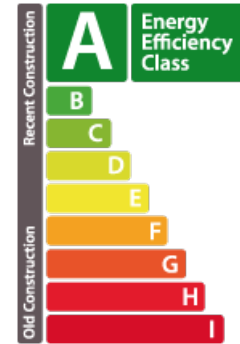
CARACTÉRISTIQUES

Nombre de pièces : -
Nb. de chambre(s) : 2
Surface : 97.07m²
Nb. de sdb : -
Cuisine équipée : Non

✓ immoproconcept

📍 2, A Romescht L-7364
☎ (+352) 20 99 26 66
✉ info@immoproconcept.lu
🌐 <https://www.immoproconcept.lu/detail-662>

Classe de performance énergétique



Classe d'isolation thermique

B

Classe d'émissions de CO2

A